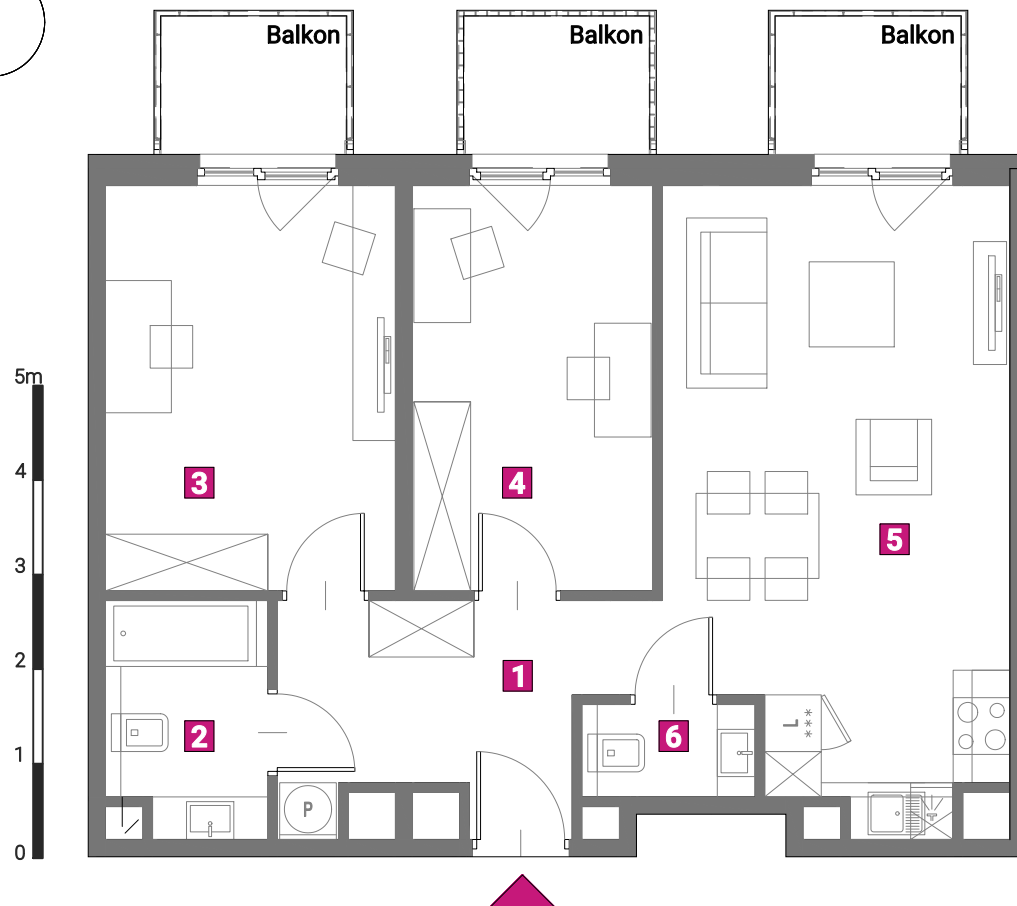
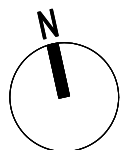


Lokal inwestycyjny nr 60-61-62

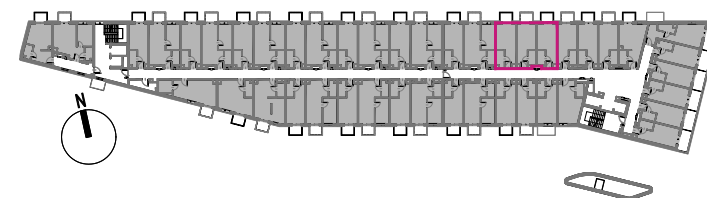


Piętro 1

Pow. użytkowa: 60,44 m²

1. korytarz	7,99m ²
2. łazienka	4,00m ²
3. pokój	13,00m ²
4. pokój	10,79m ²
5. pokój z aneksem kuchennym	22,89m ²
6. wc	1,77m ²
balkon	2,87m ²
balkon	2,87m ²
balkon	2,87m ²

W Central Point Co-Living nie wliczamy powierzchni pod ściankami działowymi do powierzchni lokalu



Schemat rzutu kondygnacji



Mateczny Office
ul. Zamoyskiego 81 lok. 15
30-519 Kraków

12 390 79 99
centralpoint@grimbud.pl
centralpointcoliving.pl

Powierzchnia użytkowa lokalu obliczona jest według normy PN-ISO 9836:2015-12. Przedstawiona na karcie aranżacja lokalu jest przykładowa. Rysunki mają charakter informacyjny i nie stanowią oferty w rozumieniu Kodeksu Cywilnego.