

# Lokal inwestycyjny nr 58-59



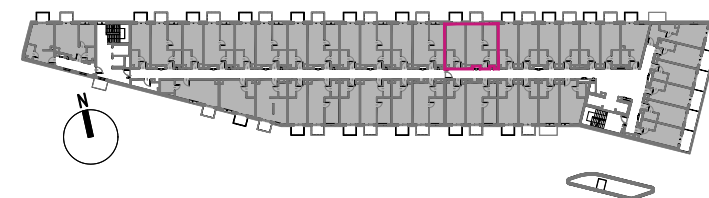
## Piętro 1

**Pow. użytkowa:** 51,10m<sup>2</sup>

|                              |                     |
|------------------------------|---------------------|
| 1. korytarz                  | 7,24m <sup>2</sup>  |
| 2. pokój z aneksem kuchennym | 20,66m <sup>2</sup> |
| 3. pokój                     | 9,49m <sup>2</sup>  |
| 4. pokój                     | 10,53m <sup>2</sup> |
| 5. łazienka                  | 3,18m <sup>2</sup>  |

|        |                    |
|--------|--------------------|
| balkon | 2,87m <sup>2</sup> |
| balkon | 2,87m <sup>2</sup> |

W Central Point Co-Living nie wliczamy powierzchni pod ściankami działowymi do powierzchni lokalu



Schemat rzutu kondygnacji